

DETAL C_ obróbki przyściennej

Ściana południowa istniejącego budynku Muzeum Karkonoskiego na działce nr 178

Istniejący gzyms

Nowy tynk Baumit EdelPutz Spezial w kolorze Life 0019-3 mm+farba silikatowa w kolorze Baumit Life 0367 -malowanie dwukrotnie

listwa mocująca

listwa kryjąca

obróbka kalenicy
usztynwienie blacha ocynk
blacha perforowana

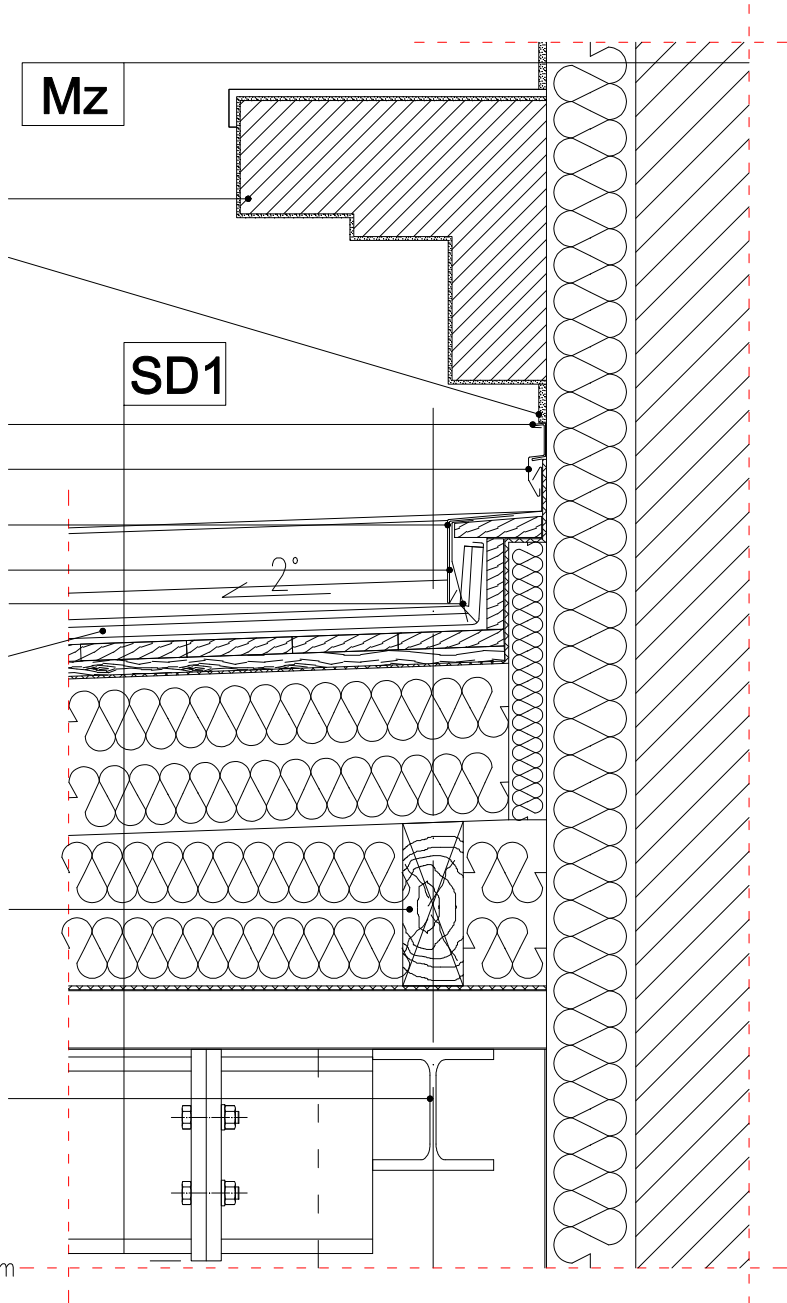
pokrycie dachu blacha płaska na podwójny rąbek stojący tytan-cynk, firma RHEINZINK pre-Patina kolor blaugrau

kantówka o zmiennej wysokości, szerokość 8cm

dwuteownik HEA160

Mz

SD1



SD1

Dach ocieplony wentylowany

blacha płaska na rąbek stojący tytanowo-cynkowa
deska niekonserwowana 22mm szer. 12-14cm lub OSB3 25mm
kontrłata 2x4cm

folia paroprzepuszczalna

kantówka 8x20cm

wełna z wiatroizolacją 20cm układana pomiędzy kantówkami (dwie warstwy po 10cm na zakład)

paroizolacja

blacha trapezowa TR75

konstrukcja nośna stalowa-gł.konst. dwuteownik HEA260 oraz dwuteownik

Mz

Ściana istniejąca piętra budynku Muzeum

istniejący tynk cement.-wap. filcowany 1cm

istniejąca cegła "SILKA" 24cm

styropian gr. 12cm

tynk cienko-warstwowy mineralny

UWAGA!

Podane w projekcie nazwy własne firm i producentów- są jedynie przykładowymi. Projektant zezwala na użycie innych równoważnych materiałów pod warunkiem iż ich jakość będzie nie gorsza niż zaproponowana w projekcie, a próbka kolorystyki zostanie przedstawiona architektowi do akceptacji

(projekt i kolorystyka została zaakceptowana przez Konserwatora Zabytków) Zmiana kolorystyki i odcieni barw bez zgody architekta-zabroniona.

W trakcie budowy Wykonawca przedstawi próbki kolorystyczne szkła fasady do skonsultowania z architektem.

Nową stolarkę okienną dostosować do istniejących otworów okiennych.

Wymiary sprawdzić na budowie.

SK ARCHITEKCI
GENERALNY PROJEKTANT
PROJEKT WYKONAWCZY

OBIEKT		ROZBUDOWA BUDYNKU MUZEUM KARKONOSKIEGO O BUDYNEK "LABORATORIUM SZKŁA"	
INWESTOR		MUZEUM KARKONOSKIE W JELENIEJ GÓRZE ul. Matejki 28, 58-500 Jelenia Góra	
ADRES		JELENIA GÓRA UL. MATEJKI 28, DZ. NR. 181,178- OBREB 0032	
GENERALNY PROJEKTANT		SK-ARCHITEKCI PRACOWNIA ARCHITEKTONICZNA BIURO: 58-500 Jelenia Góra, ul. WOLNOŚCI 2 NIP: 611-233-33-94 REGON: 021847622 biuro@sk-architekci.pl tel. kom. 608-38-24-10	

PROJEKTANT	ARCH. KAROLINA SZKAPIAK	PODPIS
ARCHITEKTURA	70/DSOKK/2011, DS-1494	
OPRACOWANIE	ARCH. EWA LYSIAK	

TREŚĆ RYSUNKU
DETAL C_ OBRÓBKİ PRZYŚCIENNEJ

NR RYSUNKU
16

DATA 05 WRZESIEŃ 2017 SKALA 1:10

KONC □ PB □ PW